

Информация об обеспечении беспрепятственного доступа в здания образовательной организации

*Уважаемые посетители и гости нашего сайта!
Предлагаем Вам ознакомиться с информацией о порядке обеспечения доступа в здания нашей организации инвалидов и других маломобильных граждан, об особенностях оказания им услуг и дополнительной помощи со стороны персонала учреждения.*

Порядок обеспечения доступа инвалидов и других маломобильных граждан в учреждение

Место нахождения: 350916, город Краснодар, станица Елизаветинская, улица Красная, 34.

Режим работы: Детский сад работает пять дней в неделю. С 07:00 до 19:00, кроме выходных и праздничных дней.

Пожалуйста, позвоните по телефону 8(861)229-12-61 и вас встретит ответственный по вопросам обеспечения доступности в организации - *старший воспитатель Савченко Людмила Александровна.*

Вы так же можете предварительно сообщить по данному телефону о времени посещения дошкольного учреждения и Вас будут ждать в назначенное время в ДОО.

e-mail: detsad206@kubannet.ru

В нашей организации Вы можете воспользоваться следующими услугами:

- Сопровождение по зданию ДОО
- Получение справочной и консультативной информации

Услуги, которые в случае трудности посещения организации оказываются по телефону:

- Справочная информация
- Консультации, рекомендации специалистов

Услуги, предоставляемые в дистанционном формате (на сайте ДОО):

- Сведения об образовательной организации
- Образование. (Ознакомление с образовательной программой)
- Информация для родителей

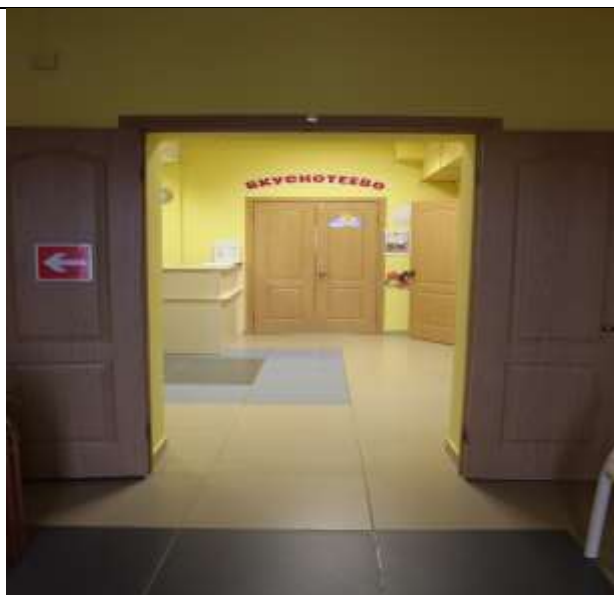
Обеспечение в МБДОУ МО г. Краснодар "Детский сад № 206" комфортных условий, в которых осуществляется образовательная деятельность:

Территория ДОО соответствует условиям беспрепятственного, безопасного и удобного передвижения маломобильных детей и родителей, обеспечен доступ к зданиям и сооружениям. Оборудование помещений ДОО и прилегающей к ней территории соответствует Паспорту доступности:

Главный вход на территорию детского сада оборудован **кнопкой вызова персонала** на доступной высоте



Ширина дверных проемов входа в детский сад позволяет свободный вход инвалидов-колясочников



Зона ожидания



Наличие и доступность санитарно-гигиенических помещений в организации

Вход в здание ДОУ имеет **безбарьерный въезд**, на входе имеется пандус для инвалидов-колясочников



В ДОУ имеется **инвалидная коляска**



Имеется **дублирование надписей, знаков и иной текстовой и графической информации знаками, выполненными рельефно - точечным шрифтом Брайля**



Предоставляется возможность оказания инвалидам по слуху (слуху и зрению) услуг сурдопереводчика (тифлосурдопереводчика).

Имеется помощь, оказываемая работниками организации, прошедшими необходимое обучение (инструктирование), по сопровождению инвалидов в помещении организации.

Имеется возможность предоставления образовательных услуг в дистанционном режиме или на дому.

Имеется наличие альтернативной версии сайта организации для инвалидов по зрению.

Имеется специально оборудованная стоянка для инвалидов.

В ДОУ разработаны правила обслуживания и обеспечения безопасности посетителей с ограниченными возможностями здоровья и систематически в соответствии с планом проводится инструктаж о правилах взаимодействия и обслуживания инвалидов.